

МАЧТОВАЯ ТРАНСФОРМАТОРНАЯ ПОДСТАНЦИЯ типа МТПЖ

мощностью 1,25 - 10 кВ·А напряжением до 27,5 кВ

ТУ РБ 05544590.043-99

МТПЖ мощностью 1,25; 2,5; 4; 10 кВ·А служат для приёма электрической энергии напряжением 6 (10) кВ, преобразования в электроэнергию напряжением 0,23 кВ и снабжения ею однофазных электроприёмников железнодорожных объектов в районах с умеренным климатом (от минус 45 °С до +40 °С).

Комплектно с МТПЖ поставляется металлоконструкция для крепления оборудования на опоре.

Особенности МТПЖ:

- ❖ Представляют собой однофазные подстанции;
- ❖ Расположение оборудования:
 - 1 вариант** - вся аппаратура на одной опоре ВЛ;
 - 2 вариант** - вся аппаратура (кроме разъединителя) на одной опоре, разъединитель - на ближайшей опоре ВЛ (отдельно).

Основные технические параметры

| Номинальная мощность силового трансформатора, кВ·А | 1,25 | | 2,5 | 4,0 | 10,0 | |
|--|----------|-----|-------------------|-----|----------------|----|
| Номинальный ток отходящих линий, А | | | | | | |
| | № 1 | 6,3 | 3,15 | 6,3 | 12,5 | 25 |
| | № 2 | - | 3,15 | 6,3 | 12,5 | 25 |
| Номинальное напряжение на стороне ВН, кВ | 6 или 10 | | 6, 10 или 27,5 | | 6 или 10 | |
| Номинальное напряжение на стороне НН, кВ | 0,23 | | | | | |
| Схема и группа соединения обмоток трансформатора | 1/1-0 | | | | | |

Примечание: По требованию заказчика токи и количество отходящих фидеров могут быть изменены.

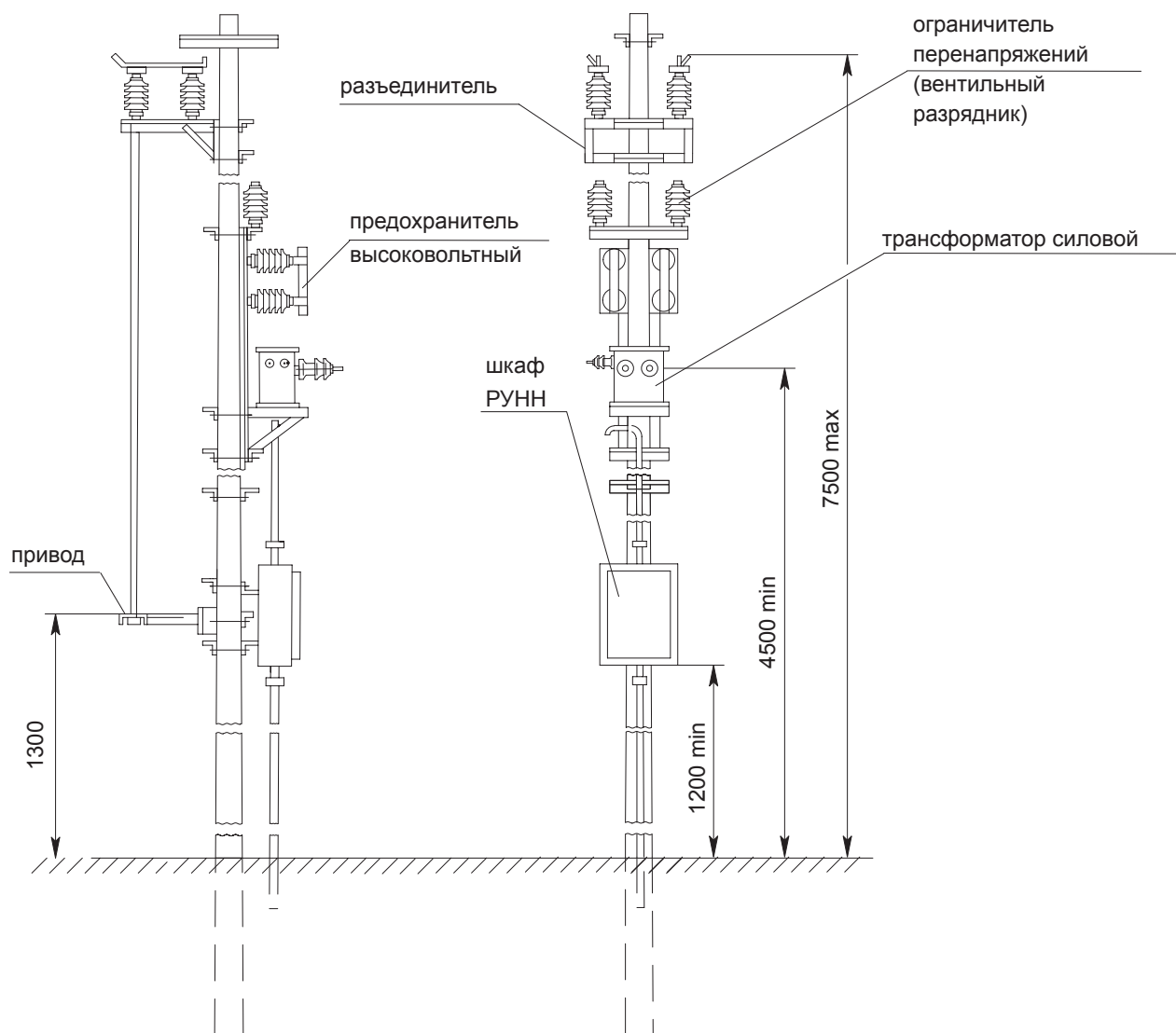
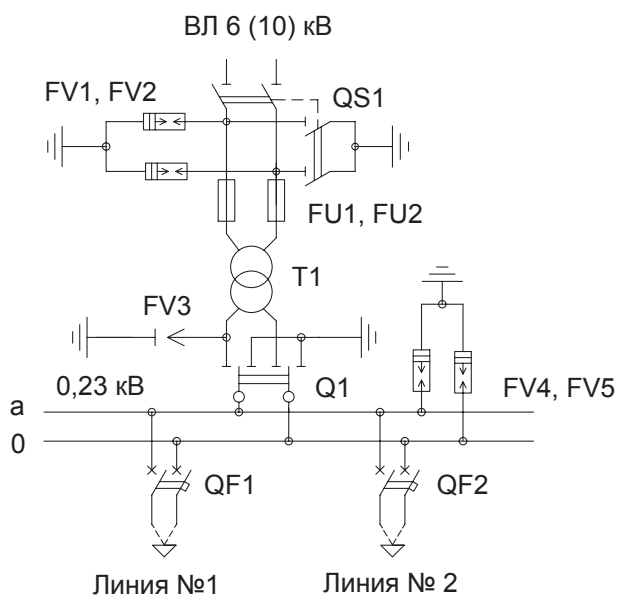


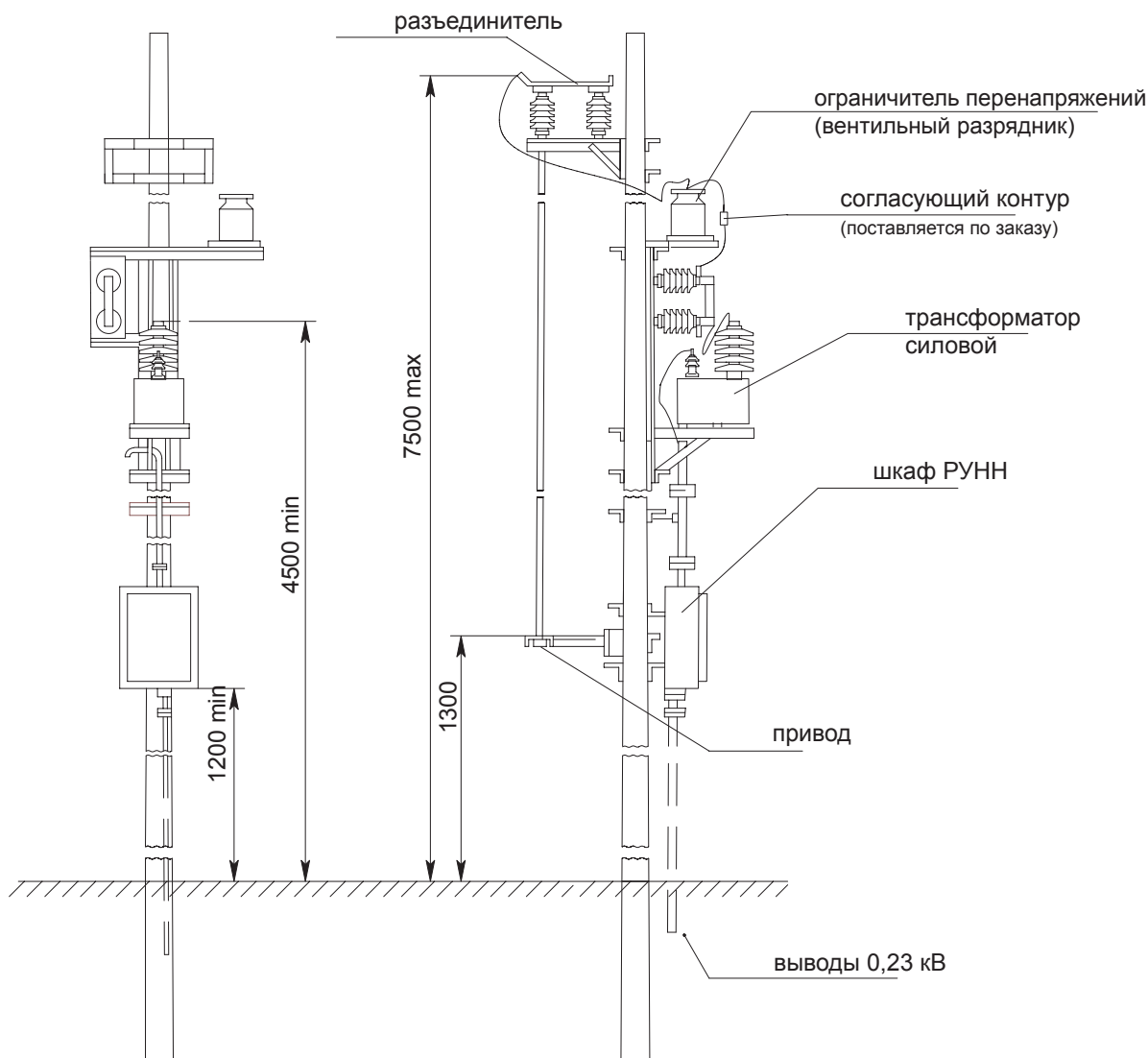
Схема размещения оборудования МТПЖ напряжением 6(10) кВ на опоре



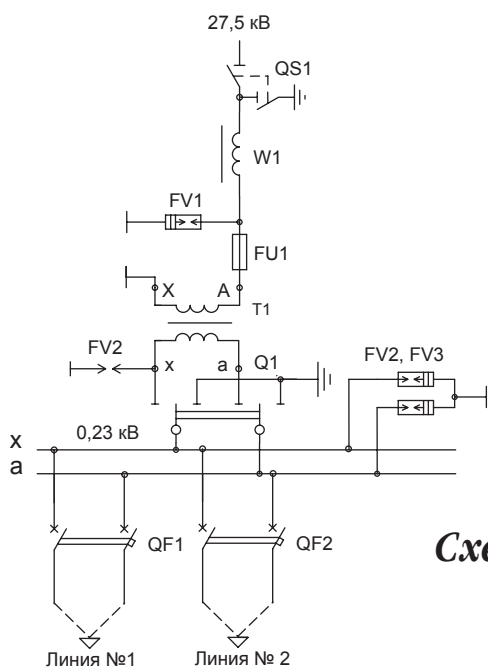
Примечания:

1. Поставка FV1-FV5 по заказу.
2. В зависимости от заказа МТПЖ мощностью 1,25 кВ·А поставляется с одной или двумя отходящими линиями.

Схема электрическая принципиальная МТПЖ напряжением 6(10) кВ



**Схема размещения оборудования МТПЖ
напряжением 27,5 кВ на опоре**



Примечания:

1. FV1, FV2, FV3 поставляются по заказу.
2. Согласующий контур W1 устанавливается на МТПЖ только при использовании проводов линии ДПР в качестве волновых для поездной радиосвязи. Поставляется по требованию заказчика.

**Схема электрическая принципиальная МТПЖ
напряжением 27,5 кВ**