

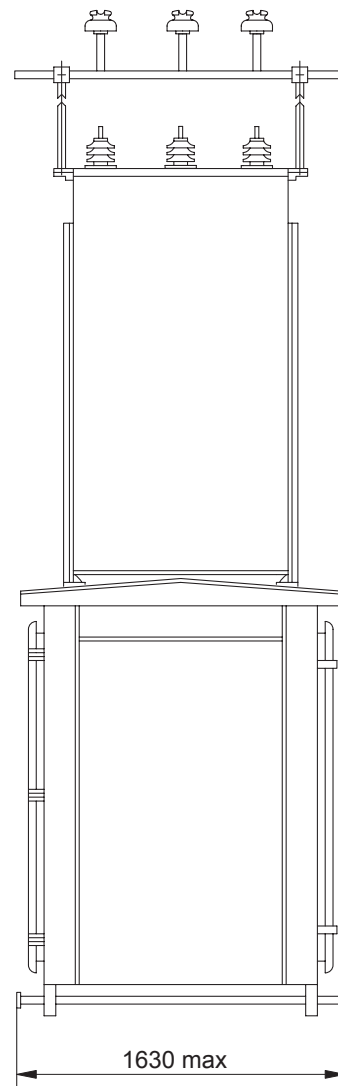
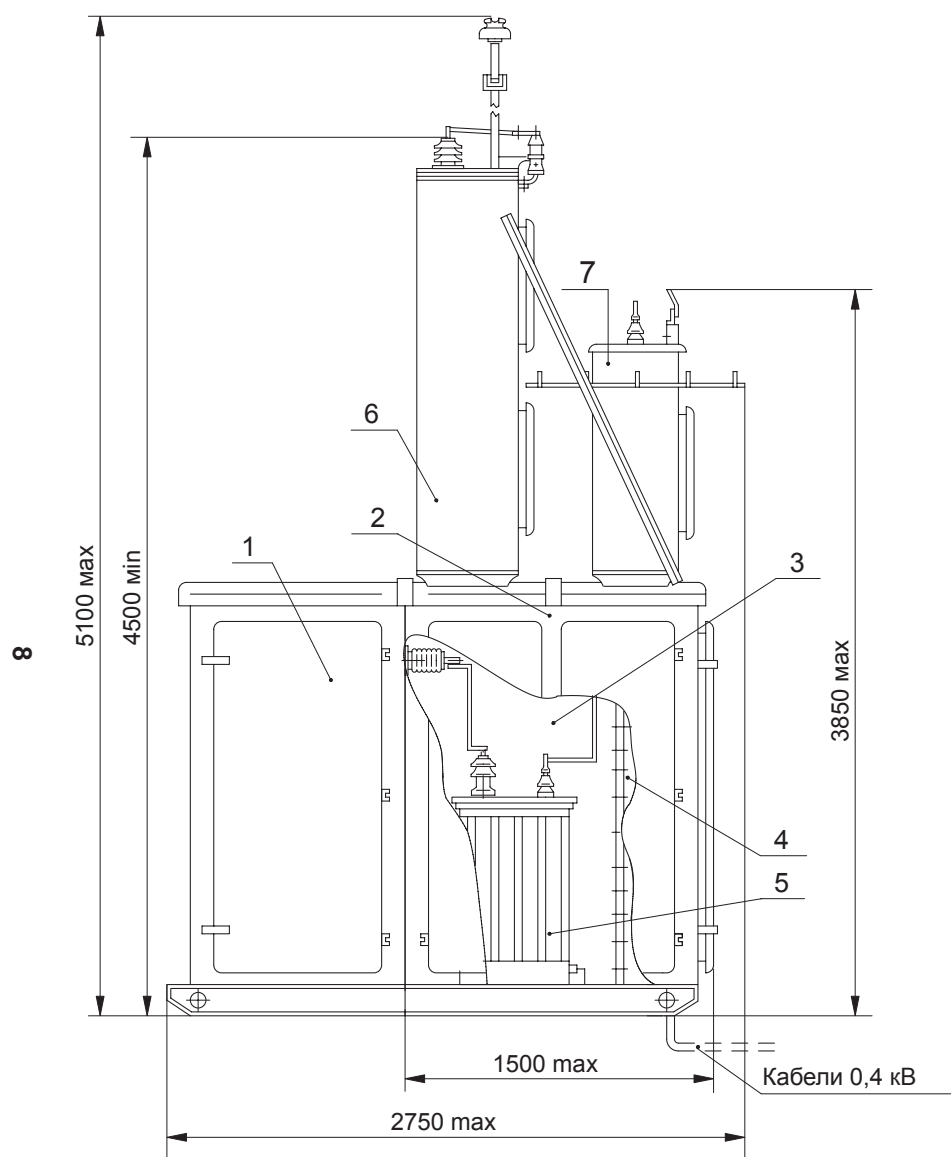
КТП ТАС , КТП ПАС
 мощностью 63 - 400 кВ·А, напряжением 6 (10) кВ
 ТУ РБ 100211261.029-2003

Основные технические параметры

| Наименование параметра | | Значение параметра | | | | | | | | | |
|--|-------------------|--------------------|------|------|------|------|------|------|------|-------------------|----|
| Тип трансформатора | | ТМГ | | | | | | | | | |
| Номин. мощность трансформатора, кВ·А | | 63 | 100 | 160 | 250 | 400 | | | | | |
| Схема и группа соединения обмоток трансформатора | | Y/Yн-0 | | | | | | | | Y/Yн-0 Δ/Yн-11 | |
| Номин. напряжение на стороне ВН, кВ | | 6 | 10 | 6 | 10 | 6 | 10 | 6 | 10 | 6 | 10 |
| Номин. ток предохранителя на стороне ВН, А | | 16,0 | 10,0 | 20,0 | 16,0 | 31,5 | 20,0 | 50,0 | 31,5 | 80 | 50 |
| Номин. напряжение на стороне НН, кВ | | 0,4 | | | | | | | | | |
| Номин. токи отходящих линий, А | № 1 | 25 | 40 | 80 | 100 | 100 | | | | | |
| | № 2 | 25 | 40 | 80 | 100 | 160 | | | | | |
| | № 3 | 63 | 100 | 160 | 200 | 200 | | | | | |
| | № 4 | 40 | 80 | 100 | 160 | 200 | | | | | |
| | № 5 | 40 | 40 | 40 | 40 | 40 | | | | | |
| | № 6 | 63 | 63 | 63 | 63 | 63 | | | | | |
| | уличное освещение | 16 (25 *) | | | | | | | | | |

Примечания:

1. * - по согласованию с заказчиком.
2. По требованию заказчика схема и группа соединения обмоток трансформатора, а также токи и количество отходящих фидеров могут быть изменены.

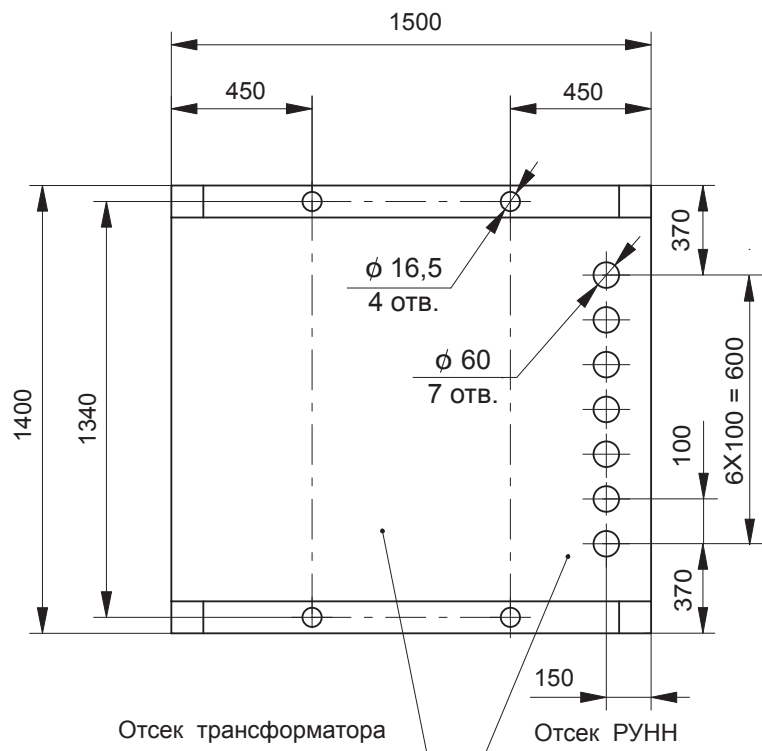


1. Шкаф трансформаторного ввода (только для КТП с кабельным вводом).
2. Шкаф трансформатора и РУНН.
3. Отсек трансформатора.
4. Отсек РУНН.
5. Трансформатор (при его заказе).
6. Шкаф воздушного ввода ВН (только для КТП с воздушным вводом).
7. Шкаф выводов НН (только для КТП с воздушно-кабельными выводами).

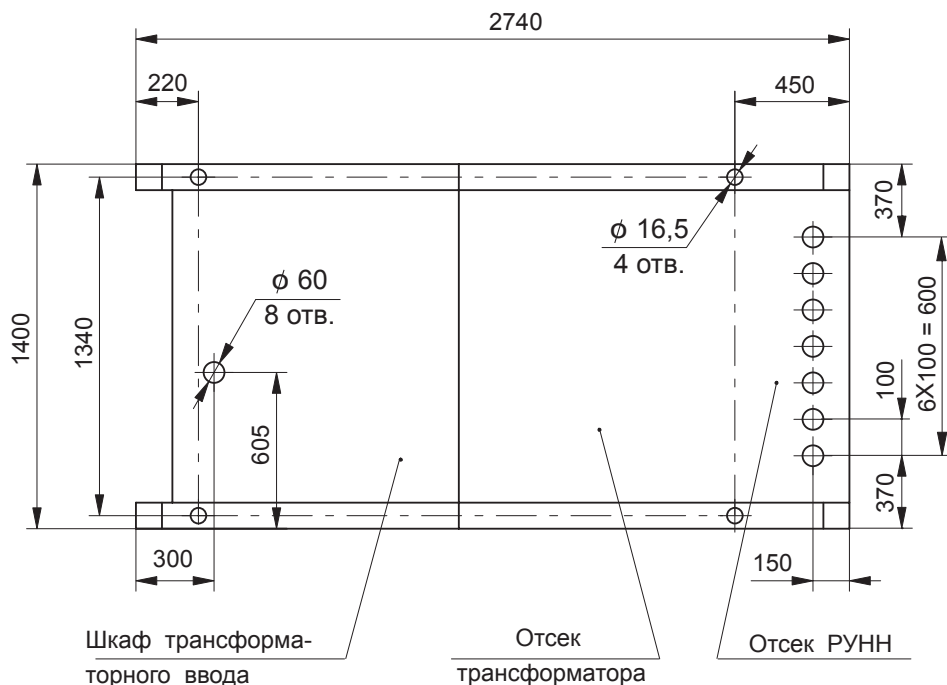
Масса (без трансформатора) не более, кг:

- с кабельным вводом – 1880;
- с воздушным вводом – 1630.

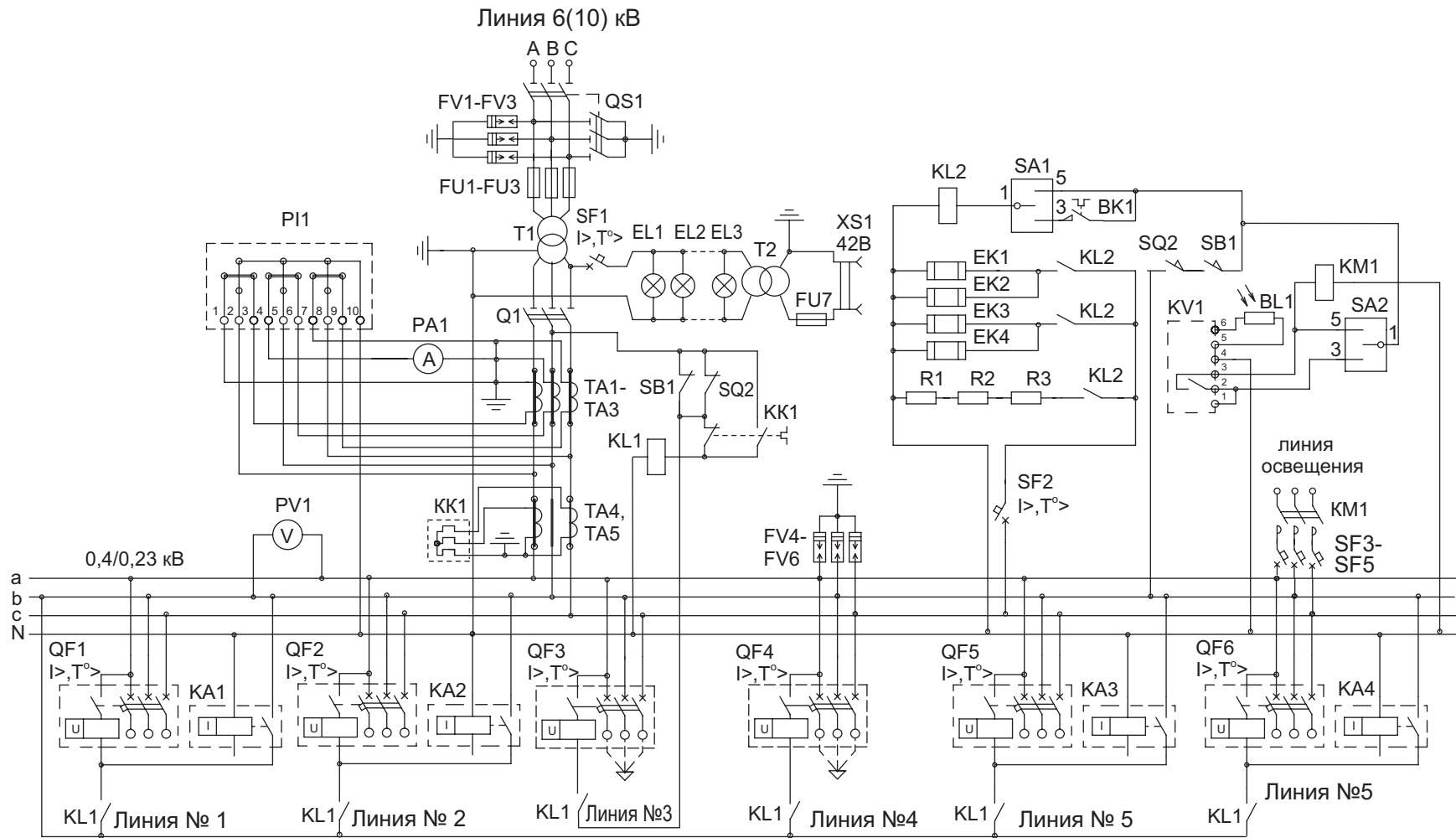
Габаритные размеры и масса КТПАС мощностью 63 - 400 кВ·А



**Разметка отверстий в КТПТАС (с воздушным вводом)
 мощностью 63 - 400 кВ·А
 для крепления на фундаменте и ввода кабелей НН**



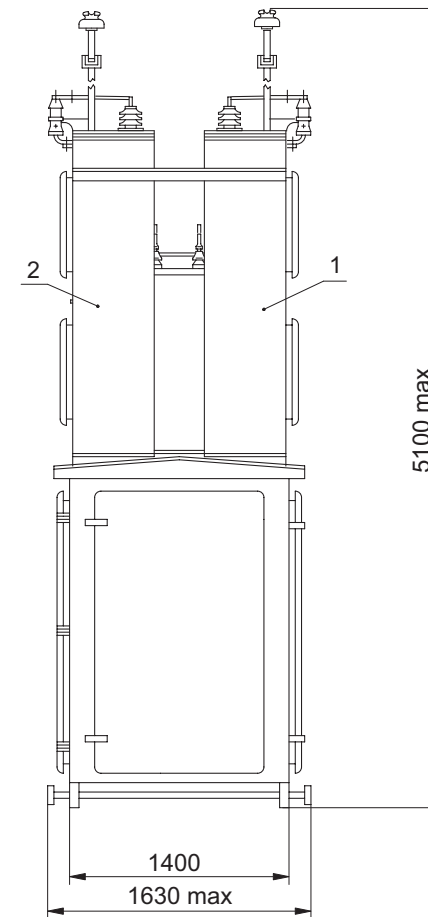
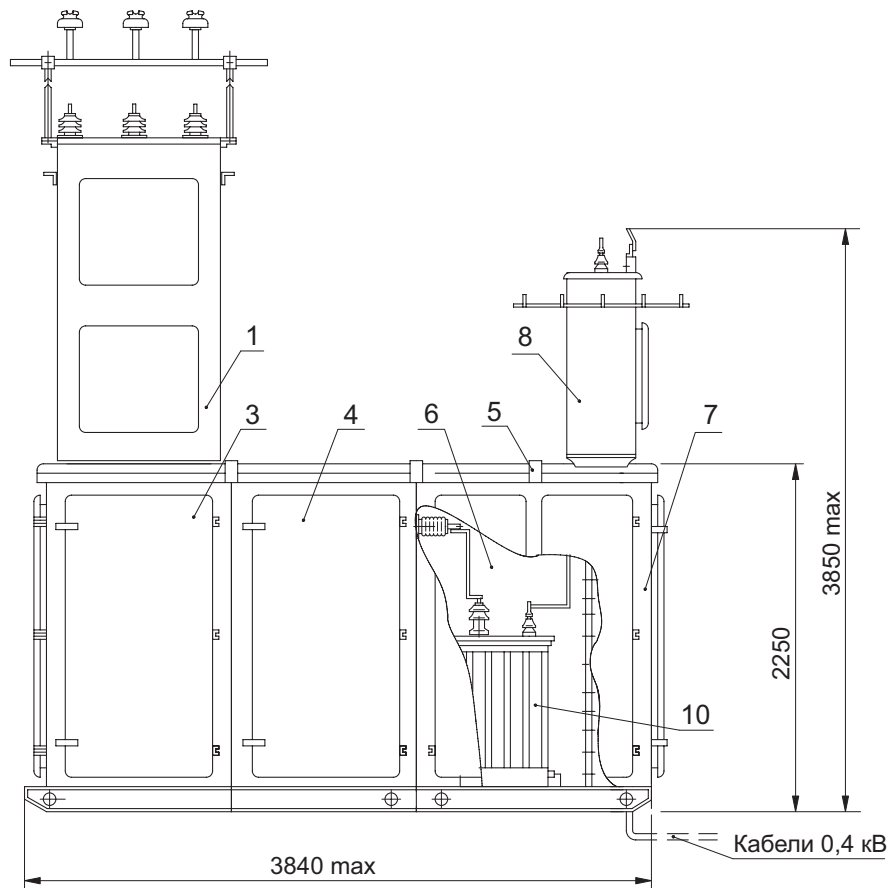
**Разметка отверстий в КТПТАС (с кабельным вводом)
 мощностью 63 - 400 кВ·А
 для крепления на фундаменте и ввода кабелей ВН, НН**



Примечания:

1. В КТП с кабельным вводом отсутствуют FV1-FV3.
2. В КТП с воздушно-кабельными выводами KA1-KA4 поставляются по заказу.
3. В КТП с кабельными выводами отсутствуют KA1-KA4, FV4-FV6.
4. Линии № 3 и № 4 - только с кабельными выводами.
5. Защита от перегрузки (KK1, TA4, TA5) - только для КТП - 400 кВ·А, для остальных мощностей - по заказу.
6. T2, FU7, XS1 - только для КТП - 400 кВ·А.
7. R1-R3 - только при установке индукционного счётчика PI1.
8. В КТП с воздушным вводом отсутствуют SB1, EL3.

Схема электрическая принципиальная КТПАС мощностью 63 - 400 кВ·А



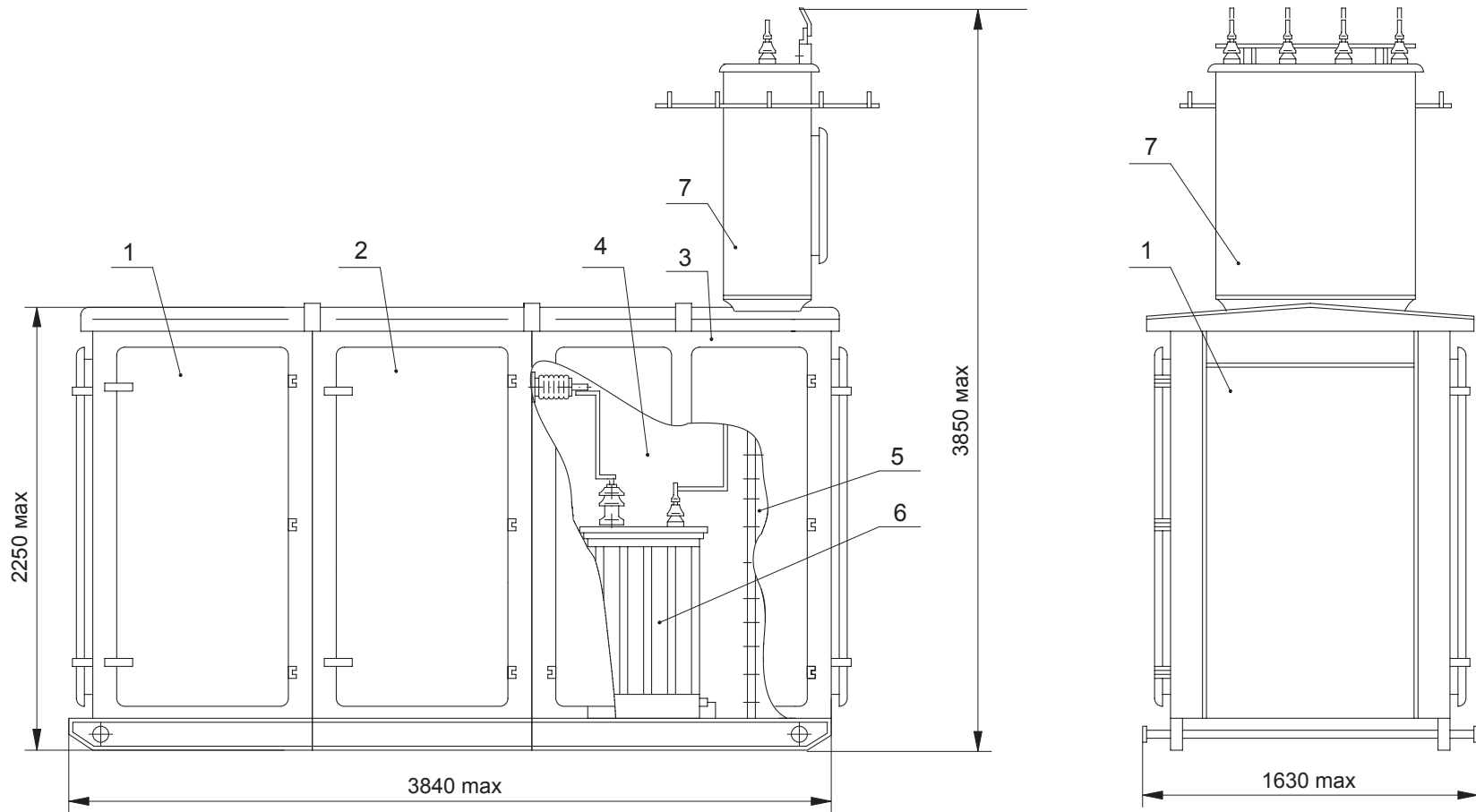
1. Шкаф воздушного ввода ВН № 1.
2. Шкаф воздушного ввода ВН № 2.
3. Шкаф высоковольтного ввода (с двумя выключателями нагрузки).
4. Шкаф трансформаторного ввода (с разъединителем).
5. Шкаф трансформатора и РУНН.

Масса КТП (с трансформатором), не более 4400 кг

Примечание: Возможно исполнение КТП с двумя шкафами высоковольтного ввода (при этом каждый выключатель нагрузки устанавливается в отдельном шкафу)

6. Отсек трансформатора.
7. Отсек РУНН.
8. Шкаф выводов НН (только для КТП с воздушными выводами).
9. Трансформатор (при его заказе).

Габаритные размеры и масса КТПАС мощностью 63 - 400 кВ·А (с воздушным вводом)



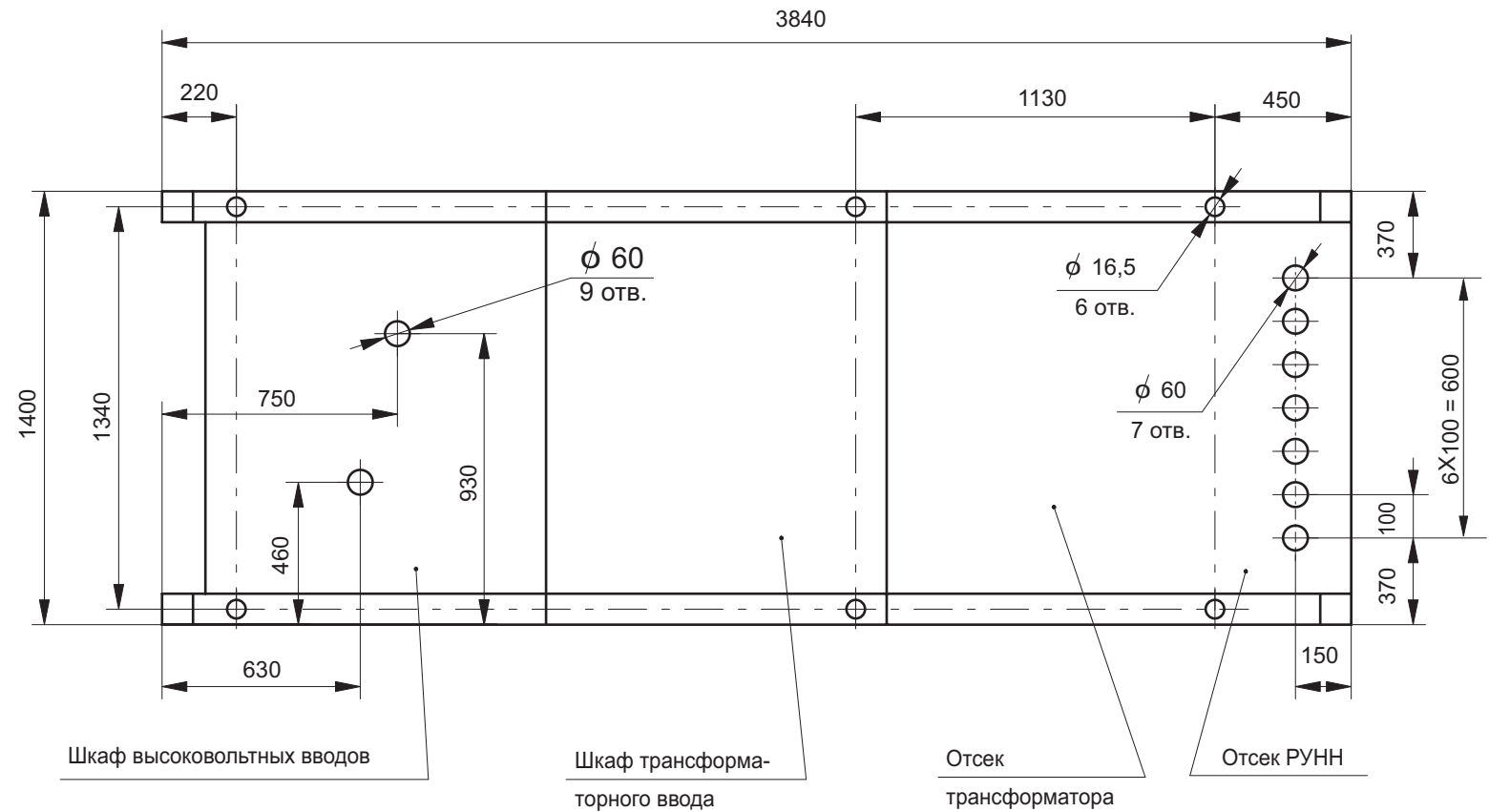
1. Шкаф высоковольтного ввода (с двумя выключателями нагрузки).
2. Шкаф трансформаторного ввода (с разъединителем).
3. Шкаф трансформатора и РУНН.
4. Отсек трансформатора.

5. Отсек РУНН.
6. Трансформатор (при его заказе).
7. Шкаф выводов НН (только для КТП с воздушно-кабельными выводами).

Масса КТП (с трансформатором), не более 4050 кг

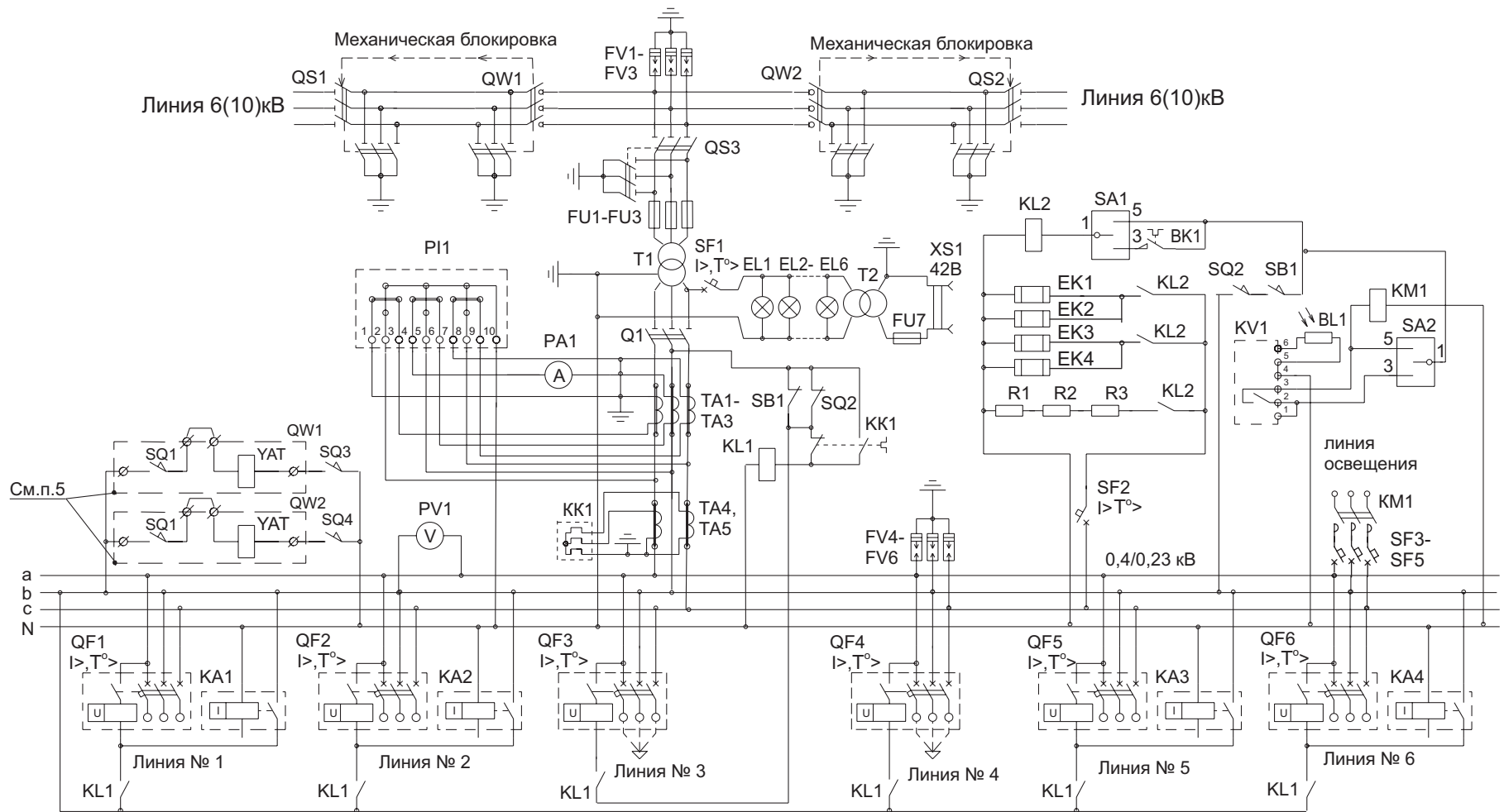
Примечание: Возможно исполнение КТП с двумя шкафами высоковольтного ввода (при этом каждый выключатель нагрузки устанавливается в отдельном шкафу).

Габаритные размеры и масса КТПШАС мощностью 63 - 400 кВ·А (с кабельным вводом)



Примечание: В шкафу высоковольтных вводов отверстия $\phi 60$ мм используются только при кабельном вводе ВН.

**Разметка отверстий в КТПАС мощностью 63-400 кВ·А
для крепления на фундаменте и ввода кабелей ВН, НН**



Примечания:

1. В КТП с кабельным вводом отсутствуют QS1, QS2, FV1-FV3, SQ3, SQ4.
2. В КТП с воздушно- кабельными выводами KA1-KA4 поставляются по заказу.
3. В КТП с кабельными выводами отсутствуют KA1-KA4, FV4-FV6.
4. Линии N3 и N4 - только с кабельными выводами.
5. В КТП с кабельным вводом указанные цепи не задействованы.
6. Защита от перегрузки (KK1, TA4, TA5) -только для КТП- 400 кВ·А, для остальных мощностей- по заказу.
7. T2, FU7, XS1, EL6 - только для КТП - 400 кВ·А.
8. R1 -R3 - только при установке индукционного счётчика P11.

Схема электрическая принципиальная КТПАС мощностью 63 - 400 кВ·А