

## КОМПЛЕКТНЫЕ ТРАНСФОРМАТОРНЫЕ ПОДСТАНЦИИ типа КТП-02, КТП-04 и КТПР

мощностью 25 - 250 кВ·А напряжением 6(10) кВ

ТУ РБ 100211261.024-2003

Особенности данных КТП:

❖ выходы отходящих линий:

КТП-02 - *воздушные* (за исключением линии № 4, присоединение к которой осуществляется только кабелем),

КТП-04 - *кабельные*,

КТПР - *воздушные*.

❖ На отходящих фидерах 0,4 кВ устанавливаются:

КТП-02, КТП-04 - *автоматические выключатели*,

КТПР - блоки *рубильник-предохранитель*.

❖ комплектно с КТП, КТПР поставляется *площадка обслуживания* шкафа РУНН (при её заказе).

### Основные технические параметры

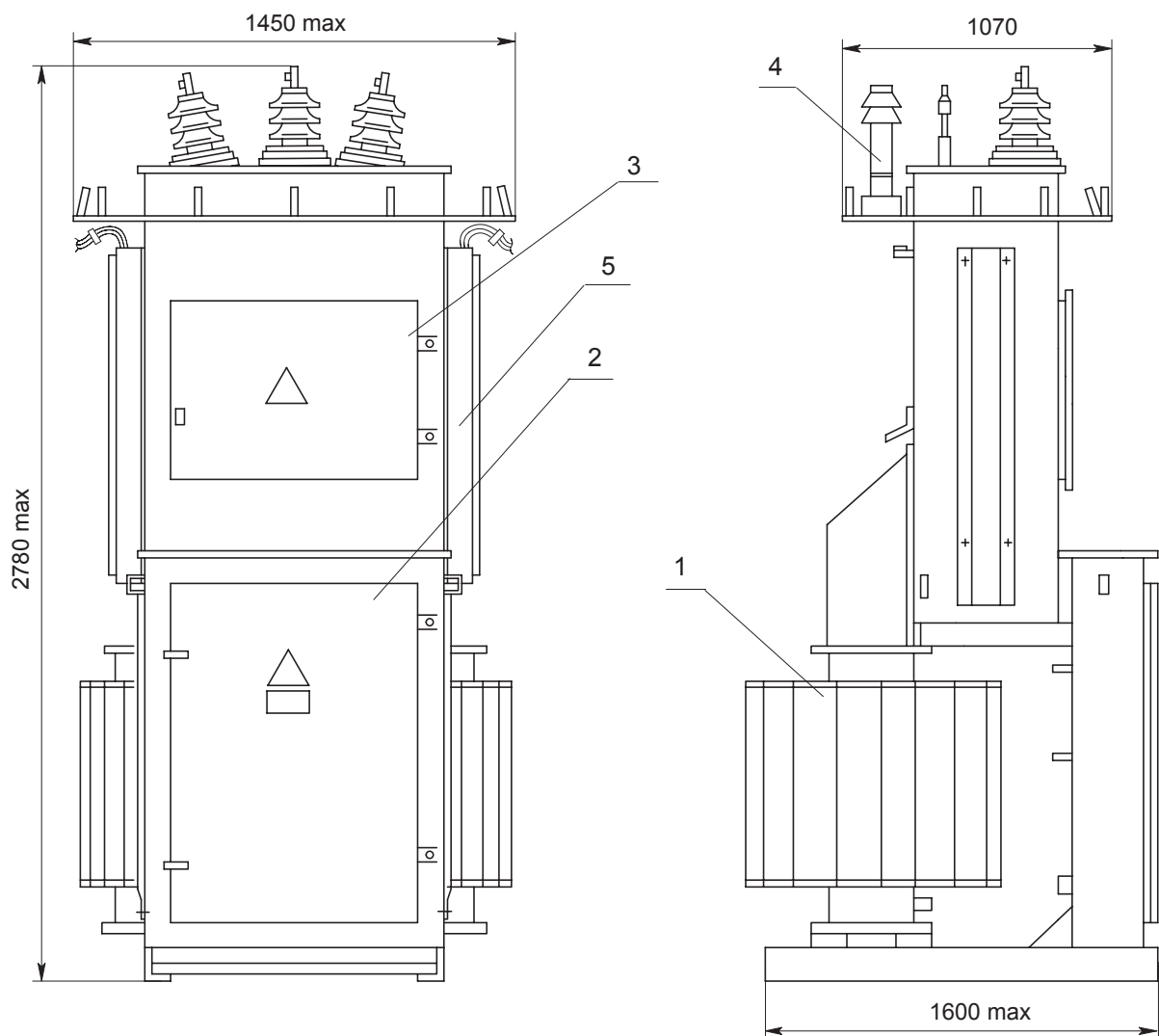
Мощность трансформатора кВ·А	На стороне ВН		На стороне НН				
	Номинальное напряжение, кВ	Плавкой вставки предохранителя	Номинальный ток, А				Линии наружного освещения
			Линии № 1	Линии № 2	Линии № 3	Линии № 4	
25	6	8	31,5	31,5	-	-	16 (25 *)
	10	5					
40	6	10	31,5	63	-	-	
	10	8					
63	6	16	40	63	40	-	
	10	10					
100	6	20	40	100	80	-	
	10	16					
160	6	31,5	80	160	100	-	
	10	20					
250	6	40	80	250	100	250	
	10	31,5					

#### Примечания:

1.\* - по согласованию с заказчиком.

2. По требованию заказчика схема и группа соединения обмоток трансформатора, а также токи и количество отходящих фидеров могут быть изменены.

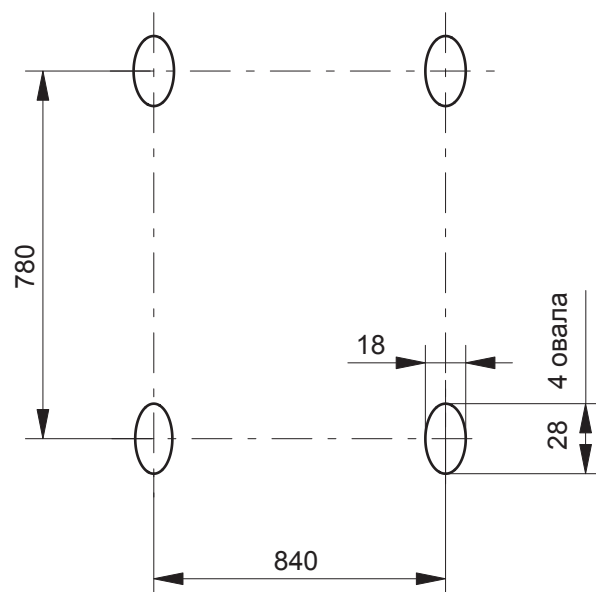
**Опросный лист для заказа КТП приведен на стр. 118**



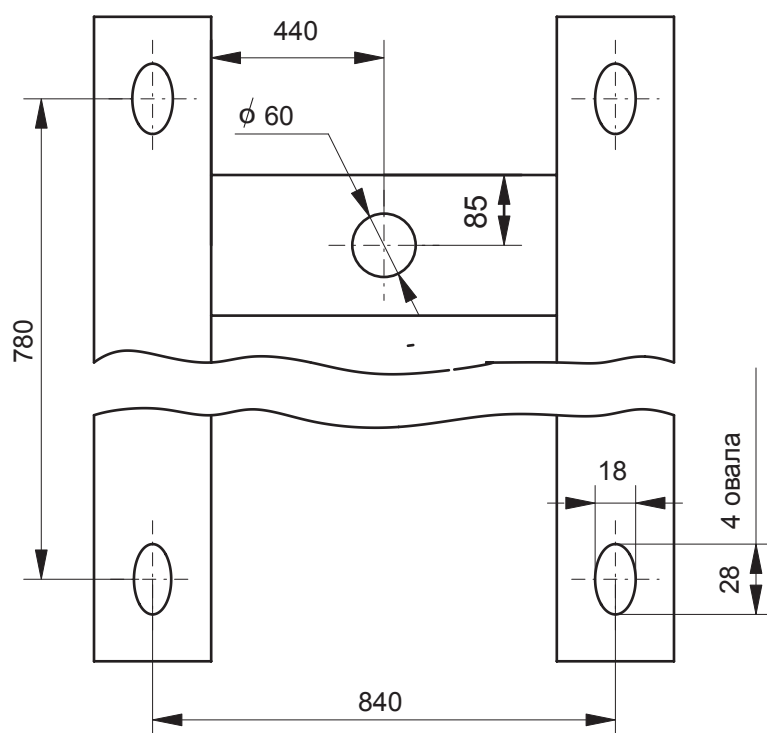
- |                                    |  |
|------------------------------------|--|
| 1. Трансформатор (при его заказе). | 4. Ограничитель перенапряжений (вентильный разрядник РВО). |
| 2. Шкаф РУНН.                      | 5. Короб (только для КТП с воздушными выводами).           |
| 3. Шкаф УВН.                       |  |

Масса (без трансформатора), не более: КТП 25 - 160 кВ·А - 350 кг;  
 КТП 250 кВ·А - 400 кг.

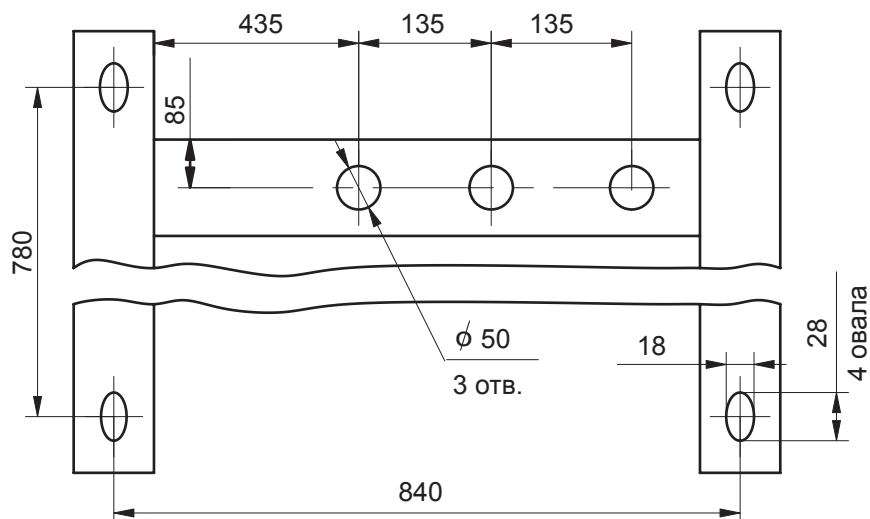
### ***Габаритные размеры и масса КТП-02, КТП-04, КТПР***



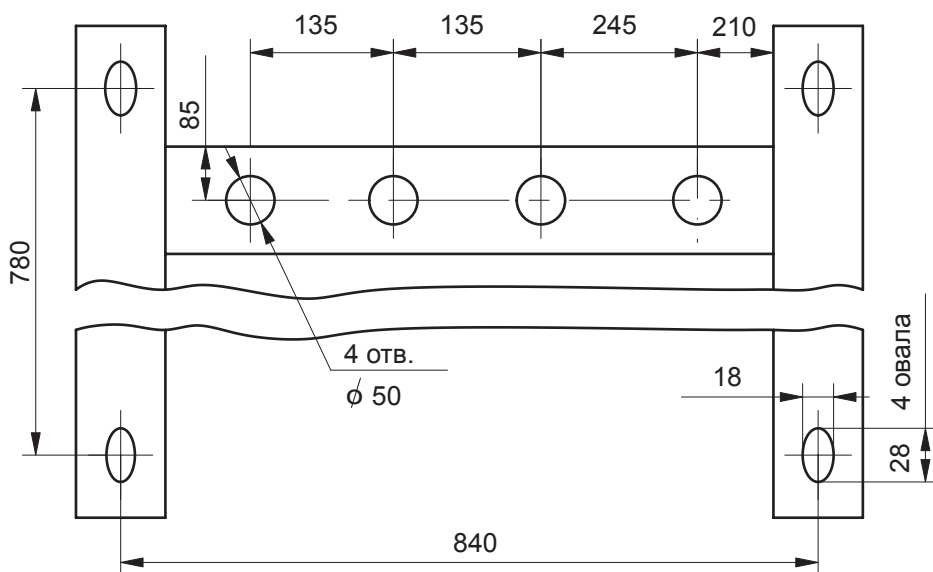
***Установочные размеры КТП - 02 мощностью 25-160 кВ·А  
для крепления на фундаменте***



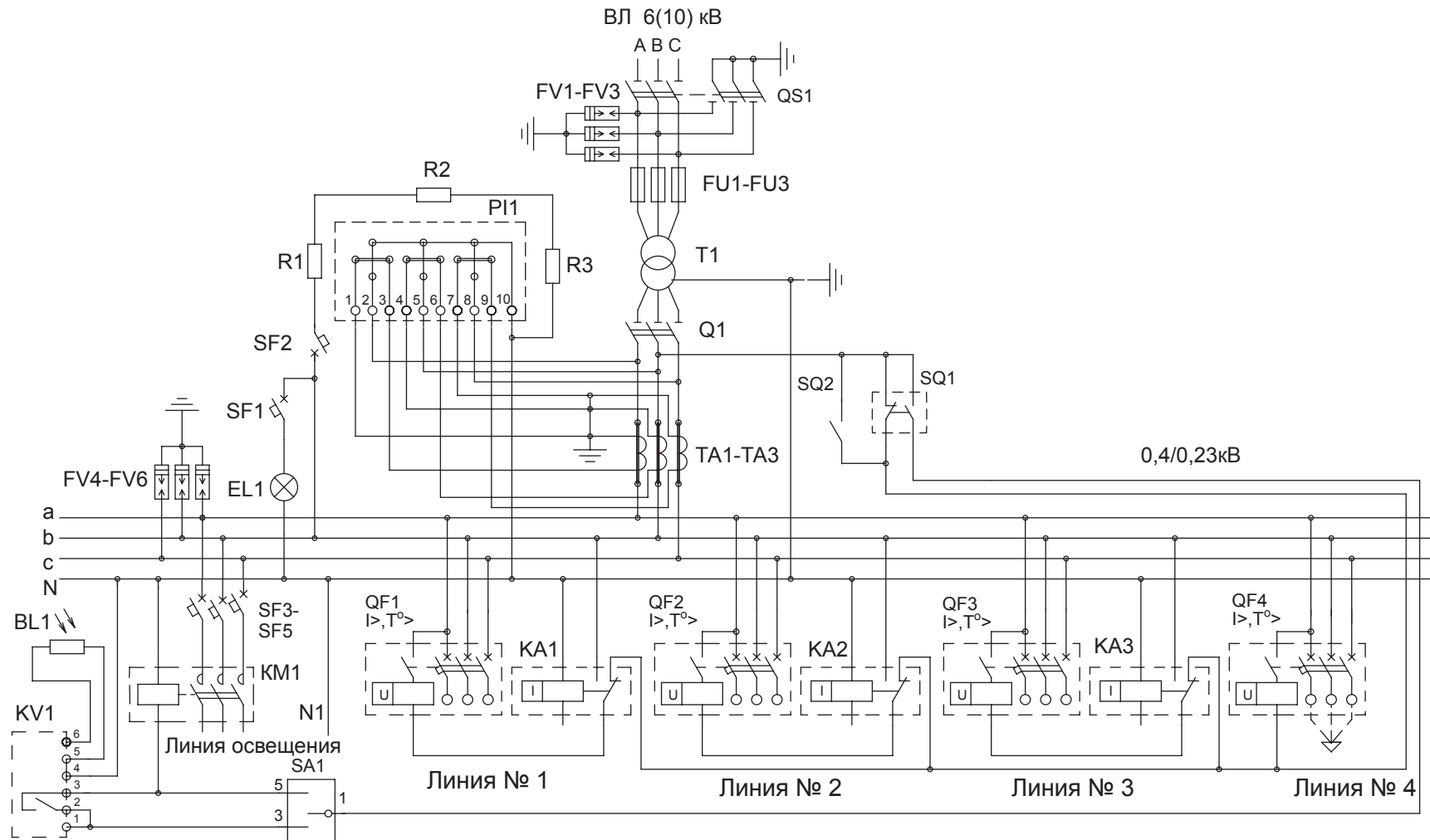
***Установочные размеры КТП - 02 мощностью 250 кВ·А  
для крепления на фундаменте  
и привязка кабельного вывода***



***Установочные размеры КТП-04 мощностью 25-160 кВ·А  
для крепления на фундаменте  
и привязка кабельных выводов***

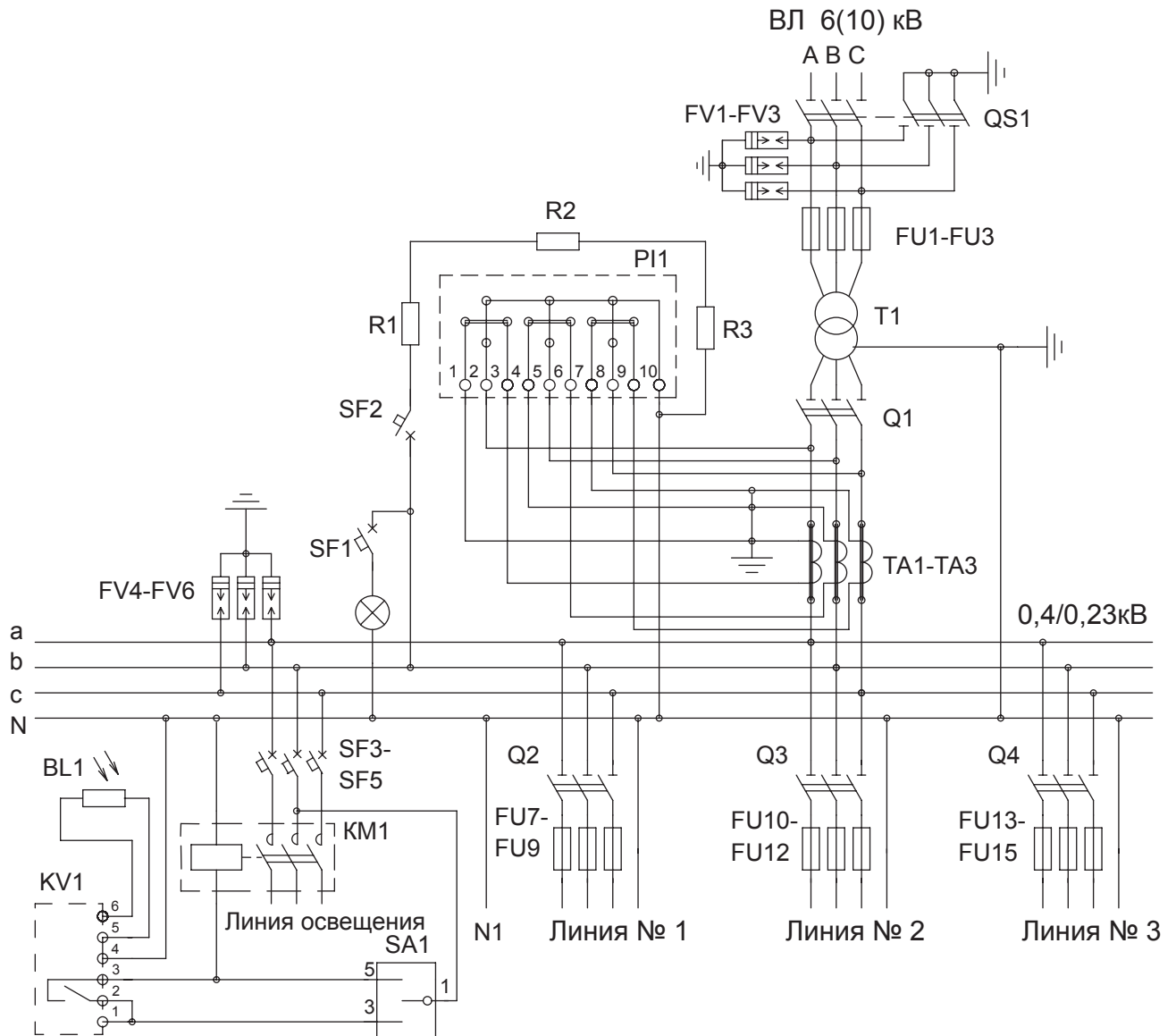


***Установочные размеры КТП-04 мощностью 250 кВ·А  
для крепления на фундаменте  
и привязка кабельных выводов***

**Примечания:**

1. Линия № 3 только для КТП мощностью 63- 250 кВ·А, линия № 4 только для КТП мощностью 250 кВ·А.
2. Нулевой провод N1 только для КТП мощностью 25 и 40 кВ·А.
3. Путьевой выключатель SQ2 только для КТП мощностью 250 кВ·А напряжением 6 кВ.
4. QS1, FV1 - FV3, KA1 - KA3 поставляются по требованию заказчика.
5. SF2, R1-R3 - только при установке индукционного счётчика PI1.
6. KA1-KA3, FV4-FV6 - в КТП-04 отсутствуют.

**Схема электрическая принципиальная КТП - 02, КТП- 04**



**Примечания:**

1. Линия № 3 - только для КТПР мощностью 63 - 250 кВ·А.
2. Нулевой провод N1 - только для КТПР 25 и 40 кВ·А.
3. SF2, R1-R3 - только при установке индукционного счетчика P11.

***Схема электрическая принципиальная КТПР***